



Cyrshire

ELITE VEILING/SALE

Thursday | Donderdag • 17 September 2015

9 Vroulike diere • 2 bulle en 3 embryo pakkette
9 Females • 2 bulls and 3 embryo packages

Verkopers/Sellers:
Blom Brothers
KD Lang
Raigmore Trust
Jan Wessels
Danie De Kock
Alec Muller

Venue/Lokaal: Mega terrain/Mega terrein -
Voermol Kompleks/complex - Bredasdorp

NAVRAE: JD MARAIS 076 6388 609

- Transaksie tussen koper en verkoper
- **VRYWARING:** Die onus rus op die verkoper indien dier vrek voor ontvangs deur die koper. Die Genootskap word gevrywaar van enige skade gely deur koper indien diere nie gelewer is.
- Transaction between buyer and seller:
- **INDEMNITY:** The onus lies with the seller in the case where either the animal has died or no delivery has taken place. The Society is indemnified of any damages suffered in the case of an animal, being purchased, not be delivered.



SA STAMBOEK
STUD BOOK

Driegerasie Stamboom

saamgestel deur die S.A. Stamboek- en Dierverbeteringsvereniging



Teler
Eienaar
Datum uitgereik

BLOM BROERS
BLOM BROERS
04/09/2015

Dier

LOT 1

KI Datum : 24/06/2015
Melkhout Big Mac
Dragtigheid is bevestig

MELKHOUT FREE BEER 9 (0079026852)(AI) SP

GESLAG: VROULIK

Geboorte24/11/2013 ID: AYRFRH 130064 INT/INB: 5.62%

Teeltwaardes (02-AUG-15) 26

M	B	P	B%	P%	SCS	ICP	FHL	LMI
317	9	6	-0.04	-0.06	0	4.1	107	548

305d Laktasies

OA	M	B	P	B%	P%	MI	BI	PI

Leeftydsproduksie
Lin klas

kg lakt. TKP

MARGOT CALIMERO (0062309745)(AI) (N) SP

Geboorte20/01/2000 ID: 10310847 INT/INB: 2.52%

Teeltwaardes (02-AUG-15) 82

M	B	P	B%	P%	SCS	ICP	FHL	LMI
-278	5	-5	0.25	0.07	24	3.3	96	-662

BLACKADDAR OLYMPIC MODEL (0074806431)(AI)

Geboorte27/06/2000 ID: 10314575 INT/INB:

Teeltwaardes ()

M	B	P	B%	P%	SCS	ICP	FHL	LMI

305d Laktasies

OA	M	B	P	B%	P%	MI	BI	PI

Leeftydsproduksie
Lin klas

kg lakt. TKP

Vader

TERRACE BANK FREE BEER - ET (0074806449)(AI) SP

Geboorte06/12/2009 ID: 106437377 INT/INB: 4.44%

Teeltwaardes (02-AUG-15) 54

M	B	P	B%	P%	SCS	ICP	FHL	LMI
282	7	4	-0.05	-0.09	2	4.1	113	487

Moeder

MELKHOUT RED 1 (0064013154)(AI) (*) C

Geboorte20/07/2006 ID: AYRFRH 060029 INT/INB: 3.91%

Teeltwaardes (02-AUG-15) 52

M	B	P	B%	P%	SCS	ICP	FHL	LMI
351	11	9	-0.04	-0.03	-2	4	101	608

305d Laktasies

OA	M	B	P	B%	P%	MI	BI	PI	
1	2/3	4386*	188*	159*	4.29	3.63	89	88	91
2	2/11	6574	277	220	4.21	3.35	112	109	108
3	4/3	6668*	287*	251*	4.30	3.76	91	93	99
4	5/1	6029*	251*	216*	4.16	3.58	79	82	84
5	6/0	9376	404	310	4.31	3.31	124	134	124
6	7/4	8851	348	305	3.93	3.45	116	112	118
7**	8/11	8440*	351*	279*	4.16	3.31	105	106	102

Leeftydsproduksie
Lin klas

47042 kg 7 lakt. 406 TKP

COVEY-FARMS ROMEO-ET (0047333398)(AI) (N) SP

Geboorte07/06/1997 ID: 10023892 INT/INB: 3.81%

Teeltwaardes (02-AUG-15) 88

M	B	P	B%	P%	SCS	ICP	FHL	LMI
878	28	20	-0.08	-0.13	-6	21.9	92	895

MELKHOUT ELSIE 1 (0044828762)(AI) (*) B

Geboorte24/03/2001 ID: AYRFRH 010002 INT/INB: 2.19%

Teeltwaardes (02-AUG-15) 49

M	B	P	B%	P%	SCS	ICP	FHL	LMI
150	1	5	-0.07	0.00	3	-10.8	109	688

305d Laktasies

OA	M	B	P	B%	P%	MI	BI	PI	
2	3/5	5004*	221*	197*	4.42	3.94	83	87	92
3	4/4	8804*	352*	304*	4.00	3.45	120	120	124
4	5/3	8215*	353*	290*	4.30	3.53	120	128	128
5	6/7	6793*	271*	230*	3.99	3.39	100	100	101
6	7/6	7348	282	247	3.84	3.36	117	107	115

Leeftydsproduksie
Lin klas

41573 kg 6 lakt. 365 TKP

Opmerkings

- * Laktasielengte minder as 305 dae
- ** Geprojekteerde waarde indien laktasie lengte < 305 dae
- # Eksterne bron

M - MACE N - NIE AMPTELIK
P - OUER GEMIDDELD * - AMPTELIK



SA STAMBOEK
STUD BOOK

Driegerasie Stamboom
saamgestel deur die S.A. Stamboek- en Dierverbeteringsvereniging



Teler
Eienaar
Datum uitgereik

MNR. J.J. WESSELS
MNR. J.J. WESSELS
04/09/2015

Dier

LOT 2

MEESUID JW 140006 (0080771686)(AI) (P) SP									
GESLAG: MANLIK									
Geboorte03/02/2014 ID: AYRMJW 140006 INT/INB: 6.10%									
Teeltwaardes (02-AUG-15) 33									
M	B	P	B%	P%	SCS	ICP	FHL	LMI	
453	0	10	-0.23	-0.08	4	12.3	98	183	

Vader

PALMYRA TRI-STAR BURDETTE (0064857238)(AI) (N) SP									
Geboorte26/01/2005 ID: 100419568 INT/INB: 9.26%									
Teeltwaardes (02-AUG-15) 87									
M	B	P	B%	P%	SCS	ICP	FHL	LMI	
570	0	21	-0.30	0.02	7	4.8	109	1078	

Moeder

MEESUID 09060 (0069689685)(AI) (*) SP									
Geboorte14/08/2009 ID: AYRFJW 090060 INT/INB: 4.15%									
Teeltwaardes (02-AUG-15) 48									
M	B	P	B%	P%	SCS	ICP	FHL	LMI	
336	0	-2	-0.18	-0.18	2	19.8	87	-730	

305d Laktasies

	OA	M	B	P	B%	P%	MI	BI	PI
1	2/3	7041	274	228	3.89	3.24	114	111	107
2	3/4	10690	351	336	3.28	3.14	112	104	104

Leeftydsproduksie
Lin klas

19441 kg 2 lakt. 393 TKP

Opmerkings

- * Laktasielengte minder as 305 dae
- ** Geprojekteerde waarde indien laktasie lengte < 305 dae
- # Eksterne bron

PALMYRA TRI-STAR (0049883176)(AI) SP									
Geboorte08/08/1997 ID: 150440 INT/INB: 10.18%									
Teeltwaardes (02-AUG-15) 70									
M	B	P	B%	P%	SCS	ICP	FHL	LMI	
364	10	16	-0.06	0.05	-2	11.7	90	487	

PALMYRA RENO BETHANY (0047461736)(AI) SP									
Geboorte23/05/1999 ID: 100101191 INT/INB:									
Teeltwaardes ()									
M	B	P	B%	P%	SCS	ICP	FHL	LMI	

305d Laktasies

	OA	M	B	P	B%	P%	MI	BI	PI
8	12/11	6441*	262*	206*	4.07	3.20	89	96	91

Leeftydsproduksie
Lin klas

1489 kg 1 lakt. 901 TKP

MILKYWAY FLASHY 8 (0044410223)(AI) (N) SP									
Geboorte02/10/2000 ID: AYRMMWA 000218 INT/INB: 5.13%									
Teeltwaardes (02-AUG-15) 90									
M	B	P	B%	P%	SCS	ICP	FHL	LMI	

451	26	12	0.12	-0.05	0	43	74	-540	
-----	----	----	------	-------	---	----	----	------	--

MEESUID JW 05 06 (0063097661)(AI) (*) C									
Geboorte09/02/2005 ID: AYRFJW 050006 INT/INB: 6.63%									
Teeltwaardes (02-AUG-15) 54									
M	B	P	B%	P%	SCS	ICP	FHL	LMI	

-194	-16	-13	-0.13	-0.10	1	-5.7	103	-625	
------	-----	-----	-------	-------	---	------	-----	------	--

305d Laktasies

	OA	M	B	P	B%	P%	MI	BI	PI
1	2/4	4085*	159*	142*	3.89	3.48	87	82	86
2	3/3	7689	281	258	3.65	3.36	109	105	106
3	4/6	9141*	332*	311*	3.63	3.40	106	103	106
4	5/6	9692*	361*	327*	3.72	3.37	108	110	107
5	6/6	10366	385	336	3.71	3.24	118	118	114

Leeftydsproduksie
Lin klas

41250 kg 5 lakt. 380 TKP

M - MACE N - NIE AMPTELIK
P - OUER GEMIDDELD * - AMPTELIK



SA STAMBOEK
STUD BOOK

Driegerasie Stamboom

saamgestel deur die S.A. Stamboek- en Dierverbeteringsvereniging



Teler
Eienaar
Datum uitgereik

MR K.D. LANG
MR K.D. LANG
04/09/2015

Dier

LOT 3

GRACE VALLEY BURDETTE'S LADYBEE (0079881249)(ANP)
GESLAG: VROULIK

Geboorte09/06/2014 ID: AYRFKL 140058 INT/INB: 4.75%
Teeltwaardes (02-AUG-15) 32

M	B	P	B%	P%	SCS	ICP	FHL	LMI
202	-3	7	-0.15	-0.01	0	0.2	106	447

305d Laktasies

OA	M	B	P	B%	P%	MI	BI	PI
----	---	---	---	----	----	----	----	----

Leeftydsproduksie
Lin klas

kg lakt. TKP

Vader

PALMYRA TRI-STAR BURDETTE (0064857238)(AI) (N) SP

Geboorte26/01/2005 ID: 100419568 INT/INB: 9.26%
Teeltwaardes (02-AUG-15) 87

M	B	P	B%	P%	SCS	ICP	FHL	LMI
570	0	21	-0.30	0.02	7	4.8	109	1078

Moeder

GRACE VALLEY PARDNER'S LADYBUG (0048146285)(ANP)

Geboorte30/12/2003 ID: AYRFKL 030128 INT/INB: 7.13%
Teeltwaardes (02-AUG-15) 51

M	B	P	B%	P%	SCS	ICP	FHL	LMI
-166	-6	-8	0.00	-0.04	-7	-4.4	104	-201

305d Laktasies

	OA	M	B	P	B%	P%	MI	BI	PI
1	2/3	5137	212	176	4.13	3.43	78	83	80
2	3/3	7329*	295*	211*	4.03	2.88	109	109	102
3	4/3	6596*	280*	207*	4.24	3.14	84	85	82
4	5/2	6675	266	228	3.99	3.42	83	81	87
5	6/3	7137	290	247	4.06	3.46	89	89	94
6	7/3	4427	204	162	4.61	3.66	58	64	62
7	8/3	7078	277	225	3.91	3.18	100	94	96
8	9/6	7336*	266*	237*	3.63	3.23	102	88	102
9	10/5	7546*	268*	237*	3.55	3.14	99	74	97
10**	11/6	6401*	279*	205*	4.36	3.20	87	78	88

Leeftydsproduksie
Lin klas

60119 kg 10 lakt. 375 TKP

Opmerkings

- * Laktasielengte minder as 305 dae
- ** Geprojekteerde waarde indien laktasie lengte < 305 dae
- # Eksterne bron

PALMYRA TRI-STAR (0049883176)(AI)

Geboorte08/08/1997 ID: 150440 INT/INB: 10.18%
Teeltwaardes (02-AUG-15) 70

M	B	P	B%	P%	SCS	ICP	FHL	LMI
364	10	16	-0.06	0.05	-2	11.7	90	487

PALMYRA RENO BETHANY (0047461736)(AI)

Geboorte23/05/1999 ID: 100101191 INT/INB:
Teeltwaardes ()

M	B	P	B%	P%	SCS	ICP	FHL	LMI
---	---	---	----	----	-----	-----	-----	-----

305d Laktasies

	OA	M	B	P	B%	P%	MI	BI	PI
8	12/11	6441*	262*	206*	4.07	3.20	89	96	91

Leeftydsproduksie
Lin klas

1489 kg 1 lakt. 901 TKP

WOODLAND VIEW PARDNER ET (0038068656)(AI) (N) SP

Geboorte15/11/1994 ID: 811799 INT/INB: 5.74%
Teeltwaardes (02-AUG-15) 97

M	B	P	B%	P%	SCS	ICP	FHL	LMI
368	16	8	0.02	-0.06	-27	11	101	746

GRACE VALLEY LADY B'LOVE (0044861896)(AI) (*) SP

Geboorte28/08/2001 ID: AYRFKL 010090 INT/INB: 4.73%
Teeltwaardes (02-AUG-15) 53

M	B	P	B%	P%	SCS	ICP	FHL	LMI
-70	-11	-3	-0.12	-0.01	1	-3.5	97	-258

305d Laktasies

	OA	M	B	P	B%	P%	MI	BI	PI
1	2/4	6701*	253*	218*	3.78	3.25	111	111	110
2	3/3	5494*	232*	204*	4.22	3.71	75	92	82
3	4/3	8292	295	276	3.56	3.33	103	99	103
4	5/4	8339*	*	*			106		

Leeftydsproduksie
Lin klas

22832 kg 4 lakt. 371 TKP

M - MACE N - NIE AMPTELIK
P - OUER GEMIDDELD *- AMPTELIK



SA STAMBOEK
STUD BOOK

Driegerasie Stamboom
saamgestel deur die S.A. Stamboek- en Dierverbeteringsvereniging



Teler **BLOM BROERS**
Eienaar **BLOM BROERS**
Datum uitgereik **04/09/2015**

Dier

LOT 4

MELKHOUT FREE BEER 10 (0079026845)(AI) SP
GESLAG: VROULIK
Geboorte 19/12/2013 ID: AYRFRH 130067 INT/INB: 6.46%
Teeltwaardes (02-AUG-15) 25

M	B	P	B%	P%	SCS	ICP	FHL	LMI
327	3	0	-0.13	-0.16	-7	5.2	113	348

305d Laktasies

OA	M	B	P	B%	P%	MI	BI	PI

Leeftydsproduksie **kg lakt. TKP**
Lin klas

Vader

TERRACE BANK FREE BEER - ET (0074806449)(AI) SP
Geboorte 06/12/2009 ID: 106437377 INT/INB: 4.44%
Teeltwaardes (02-AUG-15) 54

M	B	P	B%	P%	SCS	ICP	FHL	LMI
282	7	4	-0.05	-0.09	2	4.1	113	487

Moeder

BOSPREE FLECK (0047888979)(AI) (*) SP
Geboorte 18/12/2003 ID: AYRFPB 030099 INT/INB: 3.95%
Teeltwaardes (02-AUG-15) 49

M	B	P	B%	P%	SCS	ICP	FHL	LMI
372	-1	-4	-0.21	-0.22	-15	6.3	112	213

305d Laktasies

	OA	M	B	P	B%	P%	MI	BI	PI
1	2/0	7964	311	237	3.91	2.98	141	132	123
2	3/2	6092	240	212	3.94	3.48	105	99	103
3	4/0	8081	314	255	3.89	3.16	124	120	116
4	5/1	6546*	257*	215*	3.93	3.28	105	99	101
5	6/0	8864	350	285	3.95	3.22	122	117	113
6	7/8	10955	374	332	3.41	3.03	144	122	131
7	8/9	9361	328	293	3.50	3.13	124	109	118
8	10/0	8026	300	256	3.74	3.19	110	101	105

Leeftydsproduksie **70502 kg 8 lakt. 414 TKP**
Lin klas

Opmerkings

- * Laktasielengte minder as 305 dae
- ** Geprojekteerde waarde indien laktasie lengte < 305 dae
- # Eksterne bron

MARGOT CALIMERO (0062309745)(AI) (N) SP
Geboorte 20/01/2000 ID: 10310847 INT/INB: 2.52%
Teeltwaardes (02-AUG-15) 82

M	B	P	B%	P%	SCS	ICP	FHL	LMI
-278	5	-5	0.25	0.07	24	3.3	96	-662

BLACKADDAR OLYMPIC MODEL (0074806431)(AI)
Geboorte 27/06/2000 ID: 10314575 INT/INB:
Teeltwaardes ()

M	B	P	B%	P%	SCS	ICP	FHL	LMI

305d Laktasies

OA	M	B	P	B%	P%	MI	BI	PI

Leeftydsproduksie **kg lakt. TKP**
Lin klas

FOREVER SCHOON SPECIAL K (0047333448)(AI) (N) SP
Geboorte 08/04/1999 ID: 10305587 INT/INB: 7.60%
Teeltwaardes (02-AUG-15) 81

M	B	P	B%	P%	SCS	ICP	FHL	LMI
-101	-6	-12	-0.03	-0.13	-12	-7	121	-50

BOSPREE FLIGO (0043532449)(AI) (*) SP
Geboorte 22/08/2000 ID: AYRFPB 000060 INT/INB: 3.28%
Teeltwaardes (02-AUG-15) 53

M	B	P	B%	P%	SCS	ICP	FHL	LMI
23	-8	-12	-0.13	-0.18	-32	1.5	113	-22

305d Laktasies

	OA	M	B	P	B%	P%	MI	BI	PI
1	2/3	7492	294	233	3.92	3.11	99	97	90
2	3/3	8581*	327*	262*	3.81	3.05	99	97	90
3	4/3	8724	299	267	3.43	3.06	101	94	94
4	5/5	7866*	294*	236*	3.74	3.00	95	95	87

Leeftydsproduksie **28834 kg 4 lakt. 382 TKP**
Lin klas

M - MACE N - NIE AMPTELIK
P - OUER GEMIDDELD *- AMPTELIK



SA STAMBOEK
STUDBOOK

Driegerasie Stamboom
saamgestel deur die S.A. Stamboek- en Diereverbeteringsvereniging



Teler
Eienaar
Datum uitgereik

RAIGMORE TRUST
RAIGMORE TRUST
04/09/2015

Dier

LOT 5

RAIGMORE SILK 5 (0072532971)(AI) SP
GESLAG: VROULIK
Geboorte 04/11/2010 ID: AYRFHE 100102 INT/INB: 4.19%
Teeltwaardes (02-AUG-15) 26

M	B	P	B%	P%	SCS	ICP	FHL	LMI
144	6	6	0.01	0.01	-6	0.6	99	404

305d Laktasies

OA	M	B	P	B%	P%	MI	BI	PI

Leeflydsproduksie kg lakt. TKP
Lin klas 30/10/2014: 7667662685689678-
Final:83-GP/

Verwagte kalfdatum: 2/03/2015
Mapleburn Remington

PALMYRA TRI-STAR (0049883176)(AI) SP
Geboorte 08/08/1997 ID: 150440 INT/INB: 10.18%
Teeltwaardes (02-AUG-15) 70

M	B	P	B%	P%	SCS	ICP	FHL	LMI
364	10	16	-0.06	0.05	-2	11.7	90	487

Vader

PALMYRA TRI-STAR REALITY (0070185210)(AI) SP
Geboorte 08/03/2004 ID: 100369452 INT/INB: 7.78%
Teeltwaardes (02-AUG-15) 76

M	B	P	B%	P%	SCS	ICP	FHL	LMI
436	16	10	-0.02	-0.07	4	10.9	103	510

GALNEY-EPC L H ROSY (0047453923)(AI)
Geboorte 07/09/1999 ID: 100110610 INT/INB:
Teeltwaardes ()
M B P B% P% SCS ICP FHL LMI
305d Laktasies
OA M B P B% P% MI BI PI

Moeder

RAIGMORE SILK 3 (0048201230)(AI) (N) SP
Geboorte 11/01/2004 ID: AYRFHE 040001 INT/INB: 6.01%
Teeltwaardes (02-AUG-15) 28

M	B	P	B%	P%	SCS	ICP	FHL	LMI
-148	-4	2	0.02	0.09	-15	-9.6	95	293

305d Laktasies

OA	M	B	P	B%	P%	MI	BI	PI	
1	2/0	5919	238	201	4.02	3.40	96	94	95
2	4/8	6133	282	220	4.60	3.59	107	113	111
3	5/7	7580	315	279	4.16	3.68	80	92	89
4	6/9	4940*	236*	188*	4.78	3.81	55	72	63

Leeflydsproduksie 22747 kg 4 lakt. 581 TKP
Lin klas

Leeflydsproduksie kg lakt. TKP
Lin klas

MARDEL VOLAGE ET (0039935150)(AI) SP
Geboorte 02/02/1996 ID: TTT11F INT/INB: 5.06%
Teeltwaardes (02-AUG-15) 76

M	B	P	B%	P%	SCS	ICP	FHL	LMI
357	13	20	-0.01	0.11	-41	10.1	110	1603

RAIGMORE SILK 2ND ET (0047953203)(AI) (*) SP
Geboorte 15/08/2001 ID: AYRFHE 010038 INT/INB: 9.96%
Teeltwaardes (02-AUG-15) 40

M	B	P	B%	P%	SCS	ICP	FHL	LMI
-663	-22	-17	0.05	0.07	6	-8.1	76	-1544

305d Laktasies

OA	M	B	P	B%	P%	MI	BI	PI	
1	2/4	5599*	228*	190*	4.07	3.39	98	101	101

Leeflydsproduksie 1818 kg 1 lakt. TKP
Lin klas

Opmerkings

- * Laktasielengte minder as 305 dae
- ** Geprojekteerde waarde indien laktasie lengte < 305 dae
- # Eksterne bron

M - MACE N - NIE AMPTELIK
P - OUER GEMIDDELD * - AMPTELIK



SA STAMBOEK
STUD BOOK

Driegerasie Stamboom
saamgestel deur die S.A. Stamboek- en Diereverbeteringsvereniging



Teler MNR. D.R. DE KOCK (JNR)
Eienaar MNR. D.R. DE KOCK (JNR)
Datum uitgereik 04/09/2015

Dier

RUMA DR TULPIE 10 (0076676469)(AI) (P) SP
GESLAG: VROULIK
Geboorte 01/08/2012 ID: AYRFDK 120002 INT/INB: 7.22%
Teeltwaardes (02-AUG-15) 25

M	B	P	B%	P%	SCS	ICP	FHL	LMI
89	19	1	0.20	-0.04	-3	13	97	-35

305d Laktasies

OA	M	B	P	B%	P%	MI	BI	PI	
1**	2/9	6007*	234*	189*	3.90	3.15	101	101	100

LOT 6

Ki Datum: 26/08/2015
Ruma Remus

Leeflydsproduksie 1513 kg 1 lakt. TKP
Lin klas

Vader

NEXUS DREAMER (0073135477)(AI) SP
Geboorte 05/05/2006 ID: 103734662 INT/INB: 3.09%
Teeltwaardes (02-AUG-15) 73

M	B	P	B%	P%	SCS	ICP	FHL	LMI
15	16	-1	0.23	-0.02	10	23.9	85	-798

Moeder

RUMA POKER'S TULPIE 9 (0071003859)(AI) (*) SP
Geboorte 23/03/2010 ID: AYRFDK 100003 INT/INB: 8.10%
Teeltwaardes (02-AUG-15) 32

M	B	P	B%	P%	SCS	ICP	FHL	LMI
232	22	5	0.17	-0.04	-20	21.3	89	108

305d Laktasies

OA	M	B	P	B%	P%	MI	BI	PI
1	2/4	6202*	243*	198*	3.92	3.19	100	100
2	3/10	6939	283	228	4.08	3.29	96	98
3**	4/11	7360*	298*	244*	4.05	3.32	106	110

Leeflydsproduksie 17596 kg 3 lakt. 473 TKP
Lin klas 23/04/2015: 7788583777795866-

Final:88-VG /

Opmerkings

- * Laktasielengte minder as 305 dae
- ** Geprojektseerde waarde indien laktasie lengte < 305 dae
- # Eksterne bron

MARGOT CALIMERO (0062309745)(AI) (N) SP
Geboorte 20/01/2000 ID: 10310847 INT/INB: 2.52%
Teeltwaardes (02-AUG-15) 82

M	B	P	B%	P%	SCS	ICP	FHL	LMI
-278	5	-5	0.25	0.07	24	3.3	96	-662

DU PETIT PONT TRADITION PASTEL (0073135469)(AI)
Geboorte 31/03/2004 ID: 102205401 INT/INB:
Teeltwaardes ()

M	B	P	B%	P%	SCS	ICP	FHL	LMI

305d Laktasies

OA	M	B	P	B%	P%	MI	BI	PI

Leeflydsproduksie kg lakt. TKP
Lin klas

DES CHAMOIS POKER (0065168106)(AI) (N) SP
Geboorte 18/02/2002 ID: 8401621 INT/INB: 7.93%
Teeltwaardes (02-AUG-15) 95

M	B	P	B%	P%	SCS	ICP	FHL	LMI
419	30	10	0.19	-0.06	-34	19.1	93	747

RUMA FL TULPIE 8 (0064618622)(AI) (*) SP
Geboorte 13/01/2007 ID: AYRFDK 070003 INT/INB: 6.11%
Teeltwaardes (02-AUG-15) 39

M	B	P	B%	P%	SCS	ICP	FHL	LMI
44	14	1	0.16	-0.02	-5	23.7	88	-502

305d Laktasies

OA	M	B	P	B%	P%	MI	BI	PI
1	2/0	5848	221	190	3.78	3.25	91	92
2	3/2	6118	218	187	3.56	3.06	83	83

Leeflydsproduksie 13080 kg 2 lakt. 457 TKP
Lin klas 07/09/2010: 6657544568676565-

Final:86-VG /

M - MACE N - NIE AMPTELIK
P - OUER GEMIDDELD * - AMPTELIK



SA STAMBOEK
STUD BOOK

Driegerasie Stamboom

saamgestel deur die S.A. Stamboek- en Diereverbeteringsvereniging



Teler
Eienaar
Datum uitgereik

GOURITZ AYRSHIRE STOET
GOURITZ AYRSHIRE STOET
04/09/2015

Dier

LOT 7

GOURITZ PANACHE'S WEAL (0079970828)(AI) (P) SP

GESLAG: VROULIK

Geboorte08/08/2014 ID: AYRFPIT 140028 INT/INB: 3.04%

Teeltwaardes (02-AUG-15) 15

M	B	P	B%	P%	SCS	ICP	FHL	LMI
154	13	11	0.09	0.08	-17	4.5	105	894

305d Laktasies

OA	M	B	P	B%	P%	MI	BI	PI
----	---	---	---	----	----	----	----	----

Leeftydsproduksie
Lin klas

kg lakt. TKP

Vader

HAREFOOT PANACHE (0078321189)(AI) (N) SP

Geboorte22/08/2009 ID: 7190905 INT/INB: 3.23%

Teeltwaardes (02-AUG-15) 21

M	B	P	B%	P%	SCS	ICP	FHL	LMI
152	11	8	0.07	0.03	-6	1.9	118	923

Moeder

GOURITZ TORNADO'S WEMBLEY (0070451422)(AI) (*) SP

Geboorte18/11/2009 ID: AYRFPIT 090038 INT/INB: 4.54%

Teeltwaardes (02-AUG-15) 42

M	B	P	B%	P%	SCS	ICP	FHL	LMI
156	15	15	0.11	0.13	-28	7.2	91	863

305d Laktasies

	OA	M	B	P	B%	P%	MI	BI	PI
2	3/7	5282	228	201	4.32	3.81	94	98	102
3**	4/8	6694	296	246	4.42	3.67	102	109	113

Leeftydsproduksie

13433 kg 2 lakt. 413 TKP

Lin klas 13/11/2014: 6 6 6 8 4 7 3 7 8 8 7 8 8 4 6 6 -

Final:87-VG /

Opmerkings

- * Laktasielengte minder as 305 dae
- ** Geprojekteerde waarde indien laktasie lengte < 305 dae
- # Eksterne bron

LAGACE RISTOURN 75% (0067259390)(AI) (N) SP

Geboorte10/07/2003 ID: 101501602 INT/INB: 1.00%

Teeltwaardes (02-AUG-15) 83

M	B	P	B%	P%	SCS	ICP	FHL	LMI
522	36	24	0.21	0.09	-17	9.4	112	1866

HAREFOOT ENIGMA PAMELA (0078317104)(AI) SP

Geboorte01/09/2004 ID: 8400525 INT/INB:

Teeltwaardes ()

M	B	P	B%	P%	SCS	ICP	FHL	LMI
---	---	---	----	----	-----	-----	-----	-----

305d Laktasies

OA	M	B	P	B%	P%	MI	BI	PI
----	---	---	---	----	----	----	----	----

Leeftydsproduksie
Lin klas

kg lakt. TKP

CASERN TORNADO (0065165185)(AI) SP

Geboorte07/09/2005 ID: 6181234 INT/INB: 3.09%

Teeltwaardes (02-AUG-15) 59

M	B	P	B%	P%	SCS	ICP	FHL	LMI
368	9	17	-0.08	0.07	7	18.3	91	282

GOURITZ WEMBRA (0049554918)(AI) (*) SP

Geboorte26/12/2004 ID: AYRFPIT 040045 INT/INB: 5.80%

Teeltwaardes (02-AUG-15) 47

M	B	P	B%	P%	SCS	ICP	FHL	LMI
135	11	5	0.07	0.00	-34	1.2	96	697

305d Laktasies

	OA	M	B	P	B%	P%	MI	BI	PI
3	4/10	7234	292	231	4.04	3.19	108	105	101
4	5/11	7441	304	252	4.09	3.39	110	115	112
5	7/3	6701	277	227	4.13	3.39	101	102	102
6	8/4	7020	258	226	3.68	3.22	112	101	108
7**	10/1	5768*	238*	184*	4.13	3.19	88	88	85

Leeftydsproduksie

53134 kg 7 lakt. 457 TKP

Lin klas 18/03/2015: 7 7 7 7 4 7 6 3 5 5 6 7 4 6 6 7 -

Final:88-VG /

M - MACE N - NIE AMPTELIK
P - OUER GEMIDDELD * - AMPTELIK



SA STAMBOEK
STUD BOOK

Driegerasie Stamboom

saamgestel deur die S.A. Stamboek- en Diereverbeteringsvereniging



Teler
Eienaar
Datum uitgereik

BLOM BROERS
BLOM BROERS
04/09/2015

Dier

MELKHOUT PRIME 11 (0079026910)(AI) SP
GESLAG: VROULIK
Geboorte 28/12/2013 ID: AYRFRH 130073 INT/INB: 8.51%
Teeltwaardes (02-AUG-15) 26

M	B	P	B%	P%	SCS	ICP	FHL	LMI
-54	4	1	0.09	0.04	-7	11.9	108	46

305d Laktasies

OA	M	B	P	B%	P%	MI	BI	PI

LOT 8

KI Datum : 24/06/2015
Dragtigheid bevestig
Melkhout Big Mac
DNS bevestig

Leeftydsproduksie
Lin klas

kg lakt. TKP

Vader

DE LA PLAINE PRIME (0073655243)(AI) SP
Geboorte 12/12/2009 ID: 106061020 INT/INB: 7.57%
Teeltwaardes (02-AUG-15) 61

M	B	P	B%	P%	SCS	ICP	FHL	LMI
251	17	10	0.11	0.02	-30	16.2	118	1075

Moeder

RAIGMORE JAPONICA 85 (0070249941)(AI) (*) SP
Geboorte 07/04/2009 ID: AYRFHE 090006 INT/INB: 11.83%
Teeltwaardes (02-AUG-15) 45

M	B	P	B%	P%	SCS	ICP	FHL	LMI
-359	-9	-8	0.06	0.05	17	7.5	98	-983

305d Laktasies

	OA	M	B	P	B%	P%	MI	BI	PI
1	2/2	5187*	221*	185*	4.26	3.57	96	98	98
2	3/7	7435	307	254	4.13	3.42	120	119	118
3	4/8	5024*	231*	188*	4.60	3.74	70	79	78
4**	5/5	9513	390	322	4.10	3.38	118	118	118

Leeftydsproduksie
Lin klas

25280 kg 4 lakt. 395 TKP

24/06/2011: 5 6 4 4 4 6 - 5 5 6 6 5 4 7 5 5 -

Final:80-GP /

Opmerkings

- * Laktasielengte minder as 305 dae
- ** Geprojekteerde waarde indien laktasie lengte < 305 dae
- # Eksterne bron

PALMYRA TRI-STAR REALITY (0070185210)(AI) SP
Geboorte 08/03/2004 ID: 100369452 INT/INB: 7.78%
Teeltwaardes (02-AUG-15) 76

M	B	P	B%	P%	SCS	ICP	FHL	LMI
436	16	10	-0.02	-0.07	4	10.9	103	510

FOREVER SCHOON PING (0073655235)(AI)
Geboorte 01/09/2007 ID: 9591001 INT/INB:
Teeltwaardes ()

M	B	P	B%	P%	SCS	ICP	FHL	LMI

305d Laktasies

OA	M	B	P	B%	P%	MI	BI	PI

Leeftydsproduksie
Lin klas

kg lakt. TKP

MELKHOUT JORDNER (0061690616)(AI) (*) SP
Geboorte 20/08/2005 ID: AYRMRH 050026 INT/INB: 6.60%
Teeltwaardes (02-AUG-15) 79

M	B	P	B%	P%	SCS	ICP	FHL	LMI
-74	-12	-5	-0.14	-0.03	18	3.7	101	-630

RAIGMORE JAPONICA 79 (0064125925)(AI) (*) A
Geboorte 13/11/2006 ID: AYRFHE 060024 INT/INB: 5.18%
Teeltwaardes (02-AUG-15) 47

M	B	P	B%	P%	SCS	ICP	FHL	LMI
-331	-17	-15	-0.06	-0.06	-2	8.2	89	-1315

305d Laktasies

	OA	M	B	P	B%	P%	MI	BI	PI
1	2/4	4645	196	171	4.22	3.68	67	75	73

Leeftydsproduksie
Lin klas

4818 kg 1 lakt. TKP

M - MACE N - NIE AMPTELIK
P - OUER GEMIDDELD * - AMPTELIK



SA STAMBOEK
STUD BOOK

Driegerasie Stamboom

saamgestel deur die S.A. Stamboek- en Diereverbeteringsvereniging



Teler
Eienaar
Datum uitgereik

MNR. D.R. DE KOCK (JNR)
MNR. D.R. DE KOCK (JNR)
04/09/2015

Dier

RUMA JUDY (0078723426)(AI) (P) SP

GESLAG: VROULIK

Geboorte29/03/2013 ID: AYRFDK 130005 INT/INB: 9.42%

Teeltwaardes (02-AUG-15) 29

M	B	P	B%	P%	SCS	ICP	FHL	LMI
170	12	8	0.07	0.02	-21	3.2	109	904

305d Laktasies

OA	M	B	P	B%	P%	MI	BI	PI

Verwagte kalftdatum 4/12/2015
RFF Charlie



LOT 9

WOODLAND VIEW FARDNER ET (0038068656)(AI) (N) SP

Geboorte15/11/1994 ID: 811799 INT/INB: 5.74%

Teeltwaardes (02-AUG-15) 97

M	B	P	B%	P%	SCS	ICP	FHL	LMI
368	16	8	0.02	-0.06	-27	11	101	746

PALMYRA RENO BETHANY (0047461736)(AI) SP

Geboorte23/05/1999 ID: 100101191 INT/INB:

Teeltwaardes ()

M	B	P	B%	P%	SCS	ICP	FHL	LMI

305d Laktasies

	OA	M	B	P	B%	P%	MI	BI	PI
8	12/11	6441*	262*	206*	4.07	3.20	89	96	91

Leeftydsproduksie

1489 kg 1 lakt. 901 TKP

Lin klas

BLACKADDAR B B KELLOGG (0035664358)(AI) (N) SP

Geboorte16/03/1990 ID: 777850 INT/INB: 4.13%

Teeltwaardes (02-AUG-15) 96

M	B	P	B%	P%	SCS	ICP	FHL	LMI
-541	-22	-14	-0.01	0.07	-11	1.7	89	-1161

GRACE VALLEY HERMAN'S JULIE (0062912134)(AI) (N) SP

Geboorte23/04/2006 ID: AYRFLK 060026 INT/INB: 8.51%

Teeltwaardes (02-AUG-15) 25

M	B	P	B%	P%	SCS	ICP	FHL	LMI
487	29	12	0.12	-0.05	-24	7.3	98	1127

305d Laktasies

	OA	M	B	P	B%	P%	MI	BI	PI
1	2/2	6727	289	221	4.30	3.29	114	112	104
2	3/4	8074*	306*	264*	3.79	3.27	104	97	101
3	4/5	10003	394	320	3.94	3.20	123	120	120
4	5/5	9746	403	349	4.14	3.58	126	126	133
5	6/8	5761*	217*	191*	3.77	3.32	82	73	84

Leeftydsproduksie

41606 kg 5 lakt. 414 TKP

Lin klas

Leeftydsproduksie
Lin klas

kg lakt. TKP

Vader

RUMA REMUS (0049353337)(AI) (N) SP

Geboorte25/07/2004 ID: AYRMDK 040024 INT/INB: 6.07%

Teeltwaardes (02-AUG-15) 88

M	B	P	B%	P%	SCS	ICP	FHL	LMI
373	22	15	0.11	0.04	-26	1.8	125	1825

Moeder

GRACE VALLEY BBBK'S JUDY (0067268029)(AI) (*) SP

Geboorte30/06/2008 ID: AYRFLK 080093 INT/INB: 5.80%

Teeltwaardes (02-AUG-15) 31

M	B	P	B%	P%	SCS	ICP	FHL	LMI
-34	2	0	0.04	0.01	-16	4.6	94	-18

305d Laktasies

	OA	M	B	P	B%	P%	MI	BI	PI
1	2/2	6362	253	200	3.98	3.14	98	97	94
2	3/6	7306	358	266	4.90	3.64	116	135	123
3	4/8	7402	282	240	3.81	3.24	100	102	102
4	5/11	7297	290	234	3.97	3.21	106	108	106

Leeftydsproduksie

30105 kg 4 lakt. 457 TKP

Lin klas 08/08/2014: 8 6 6 8 3 7 7 6 7 6 6 8 8 8 3 8 -

Final:87-VG /

Opmerkings

- Laktasielengte minder as 305 dae
- ** Geprojekteerde waarde indien laktasie lengte < 305 dae
- # Eksterne bron

M - MACE N - NIE AMPTELIK
P - OUER GEMIDDELD * - AMPTELIK



SA STAMBOEK
STUD BOOK

Driegerasie Stamboom
saamgestel deur die S.A. Stamboek- en Diereverbeteringsvereniging



Teler
Eienaar
Datum uitgereik

BLOM BROERS
BLOM BROERS
04/09/2015

Dier



LOT 10

MELKHOUT FREE BEER 11 (0079026878)(AI) SP

GESLAG: VROULIK

Geboorte02/12/2013 ID: AYRFRH 130070 INT/INB: 5.77%

Teeltwaardes (02-AUG-15) 26

M	B	P	B%	P%	SCS	ICP	FHL	LMI
153	3	-1	-0.05	-0.09	-15	5.9	105	170

305d Laktasies

OA	M	B	P	B%	P%	MI	BI	PI
----	---	---	---	----	----	----	----	----

KI Datum : 23/06/15
Forever Schoon Predator
DNS bevestig
Dragtigheid bevestig

Leeftydsproduksie
Lin klas

kg lakt. TKP

Vader

TERRACE BANK FREE BEER - ET (0074806449)(AI) SP

Geboorte06/12/2009 ID: 106437377 INT/INB: 4.44%

Teeltwaardes (02-AUG-15) 54

M	B	P	B%	P%	SCS	ICP	FHL	LMI
282	7	4	-0.05	-0.09	2	4.1	113	487

Moeder

MELKHOUT MAKKIE 60 (0068049253)(AI) (*) C

Geboorte12/07/2008 ID: AYRFRH 080031 INT/INB: 4.01%

Teeltwaardes (02-AUG-15) 53

M	B	P	B%	P%	SCS	ICP	FHL	LMI
23	-2	-6	-0.05	-0.10	-31	7.7	97	-150

305d Laktasies

	OA	M	B	P	B%	P%	MI	BI	PI
1	2/3	5708	246	201	4.31	3.52	102	104	101
2	3/3	7043*	285*	235*	4.05	3.34	112	110	107
3	4/2	7405*	281*	246*	3.79	3.32	98	93	99
4	5/4	6573	258	215	3.93	3.27	90	87	88
5**	6/7	7889*	332*	267*	4.21	3.38	98	100	98

Leeftydsproduksie 31716 kg 5 lakt. 395 TKP

Lin klas 31/10/2010: 7 6 6 5 6 3 - 5 6 6 6 6 7 4 5 -

Final:84-GP /

Opmerkings

- * Laktasielengte minder as 305 dae
- ** Geprojekteerde waarde indien laktasie lengte < 305 dae
- # Eksterne bron

MARGOT CALIMERO (0062309745)(AI) (N) SP

Geboorte20/01/2000 ID: 10310847 INT/INB: 2.52%

Teeltwaardes (02-AUG-15) 82

M	B	P	B%	P%	SCS	ICP	FHL	LMI
-278	5	-5	0.25	0.07	24	3.3	96	-662

BLACKADDAR OLYMPIC MODEL (0074806431)(AI)

Geboorte27/06/2000 ID: 10314575 INT/INB:

Teeltwaardes ()

M	B	P	B%	P%	SCS	ICP	FHL	LMI
---	---	---	----	----	-----	-----	-----	-----

305d Laktasies

OA	M	B	P	B%	P%	MI	BI	PI
----	---	---	---	----	----	----	----	----

Leeftydsproduksie
Lin klas

kg lakt. TKP

RUMA MARION (0047380886)(AI) (*) SP

Geboorte11/05/2003 ID: AYRMDK 030010 INT/INB: 8.43%

Teeltwaardes (02-AUG-15) 81

M	B	P	B%	P%	SCS	ICP	FHL	LMI
-216	-7	-13	0.02	-0.09	-22	12.8	76	-1209

MELKHOUT EDNA 11 (0047333208)(AI) (*) B

Geboorte24/04/2003 ID: AYRFRH 030025 INT/INB: 1.91%

Teeltwaardes (02-AUG-15) 52

M	B	P	B%	P%	SCS	ICP	FHL	LMI
-272	-10	-9	0.00	0.00	-18	1.2	111	-181

305d Laktasies

	OA	M	B	P	B%	P%	MI	BI	PI
2	3/10	6703	259	231	3.86	3.45	118	110	115
3	5/2	7667	316	259	4.12	3.38	123	119	121
4	6/6	6734*	265*	224*	3.94	3.33	109	103	104
5	7/4	9539	365	313	3.83	3.28	129	118	124
6	8/5	9842	390	308	3.96	3.13	130	128	123

Leeftydsproduksie

51699 kg 6 lakt. 450 TKP

Lin klas

M - MACE N - NIE AMPTELIK
P - OUER GEMIDDELD * - AMPTELIK



SA STAMBOEK
STUD BOOK

Driegerasie Stamboom

saamgestel deur die S.A. Stamboek- en Dierverbeteringsvereniging



Teler MNR. J.J. WESSELS
Eienaar MNR. J.J. WESSELS
Datum uitgereik 04/09/2015

Dier

LOT 11

MEESUID JW 140047 (0080770381)(AI) (P) SP									
GESLAG: MANLIK									
Geboorte09/06/2014 ID: AYRMJW 140047 INT/INB: 9.41%									
Teeltwaardes (02-AUG-15) 25									
M	B	P	B%	P%	SCS	ICP	FHL	LMI	
250	-3	5	-0.17	-0.04	-19	9	107	453	

Vader

RFF KAPTEIN STATELEY (0069798171)(AI) (N) SP									
Geboorte07/04/2009 ID: AYRMWDA 09005B INT/INB: 10.18%									
Teeltwaardes (02-AUG-15) 51									
M	B	P	B%	P%	SCS	ICP	FHL	LMI	
-76	-6	-1	-0.06	0.03	-13	7.2	113	129	

Moeder

MEESUID JW 10031 (0071576961)(AI) (*) SP									
Geboorte30/04/2010 ID: AYRFJW 100031 INT/INB: 6.38%									
Teeltwaardes (02-AUG-15) 50									
M	B	P	B%	P%	SCS	ICP	FHL	LMI	
577	1	11	-0.28	-0.11	-26	10.8	102	779	
305d Laktasies									
	OA	M	B	P	B%	P%	MI	BI	PI
1	2/0	6671*	264*	226*	3.96	3.39	112	109	109
2	3/0	12051	381	387	3.16	3.21	129	118	125
3	4/1	10217	365	351	3.57	3.44	125	125	126
4**	5/2	11103*	379*	370*	3.41	3.33	140	132	138

Leeflydsproduksie 32497 kg 4 lakt. 381 TKP
Lin klas 03/11/2014: 8 7 7 6 6 7 4 3 6 8 9 8 6 6 5 7 -

Final:86-VG /

Opmerkings

- Laktasielengte minder as 305 dae
- ** Geprojekteerde waarde indien laktasie lengte < 305 dae
- # Eksterne bron

HIDDEN-VALLEY GARTH - ET (0066680364)(AI) SP									
Geboorte02/10/2000 ID: 100135646 INT/INB: 4.71%									
Teeltwaardes (02-AUG-15) 75									
M	B	P	B%	P%	SCS	ICP	FHL	LMI	
-117	5	2	0.14	0.09	-23	8.6	113	458	

RFF 0057 (0043409846)(AI) (*) SP									
Geboorte09/04/2000 ID: AYRFWDA 000057 INT/INB: 3.50%									
Teeltwaardes (02-AUG-15) 55									
M	B	P	B%	P%	SCS	ICP	FHL	LMI	
791	11	19	-0.26	-0.10	-13	19.8	118	1254	
305d Laktasies									
	OA	M	B	P	B%	P%	MI	BI	PI
3	4/11	11783	439	405	3.73	3.44	125	132	132
4	6/10	12366	470	387	3.80	3.13	120	130	120
5	7/11	11826	437	383	3.70	3.24	115	117	117
6	8/11	11727	436	380	3.72	3.24	121	120	126
7	10/8	6833*	260*	240*	3.81	3.51	73	74	79

Leeflydsproduksie 86379 kg 7 lakt. 481 TKP
Lin klas

BEAU LAC NEMO ET (0068108398)(AI) (N) SP									
Geboorte02/07/2003 ID: 100264962 INT/INB: 6.36%									
Teeltwaardes (02-AUG-15) 83									
M	B	P	B%	P%	SCS	ICP	FHL	LMI	
695	8	26	-0.26	0.03	6	18.4	86	666	

MEESUID 06038 (0063860688)(AI) (*) C									
Geboorte11/07/2006 ID: AYRFJW 060038 INT/INB: 2.49%									
Teeltwaardes (02-AUG-15) 53									
M	B	P	B%	P%	SCS	ICP	FHL	LMI	
-91	-11	-16	-0.10	-0.19	-32	-1.1	108	-285	
305d Laktasies									
	OA	M	B	P	B%	P%	MI	BI	PI
2	3/9	8972	286	283	3.19	3.15	112	95	102
3	4/11	8076*	302*	250*	3.74	3.10	92	95	85
4	5/10	10487	351	327	3.35	3.12	115	103	106
5	7/0	10850	338	328	3.12	3.02	126	110	114
6**	8/10	10860*	326*	315*	3.00	2.90	137	113	117

Leeflydsproduksie 49680 kg 6 lakt. 447 TKP
Lin klas 20/06/2015: 6 6 8 6 5 7 4 2 8 7 7 8 5 5 6 8 -

Final:88-VG /

M - MACE N - NIE AMPTELIK
P - OUER GEMIDDELD * - AMPTELIK

SA STAMBOEK
STUD BOOK

Driegerasie Stamboom

saamgestel deur die S.A. Stamboek- en Dierverbeteringsvereniging

SA STAMBOEK
STUD BOOK

Teler
Eienaar
Datum uitgereik

RAIGMORE TRUST

04/09/2015

Dier



RAIGMORE JAPONICA 65 (0047351200)(AI) (*) SP

GESLAG: VROULIK

Geboorte03/03/2003 ID: AYRFHE 030005 INT/INB: 3.43%

Teeltwaardes (02-AUG-15) 51

M	B	P	B%	P%	SCS	ICP	FHL	LMI
286	3	5	-0.12	-0.06	-4	14.5	96	-9

305d Laktasies

	OA	M	B	P	B%	P%	MI	BI	PI
1	2/3	10368	351	353	3.39	3.40	128	120	127
2	3/7	9121	343	301	3.76	3.30	132	118	122
3	4/10	8467	356	277	4.20	3.27	106	120	106
4	6/2	9148	344	306	3.76	3.34	97	101	98
5	7/8	10757*	364*	362*	3.38	3.37	120	112	122

Leeflydsproduksie
Lin klas

47399 kg 5 lakt. 472 TKP

Vader

MARGOT LORENZO (004733364)(AI) (N) SP

Geboorte07/07/1996 ID: 10001147 INT/INB: 3.70%

Teeltwaardes (02-AUG-15) 90

M	B	P	B%	P%	SCS	ICP	FHL	LMI
100	14	7	0.15	0.05	22	13.4	88	-280

Moeder

RAIGMORE JAPONICA 54TH (0041332891)(AI) (*) SP

Geboorte23/12/1998 ID: AYRFHE 980023 INT/INB: 2.07%

Teeltwaardes (02-AUG-15) 43

M	B	P	B%	P%	SCS	ICP	FHL	LMI
-228	-9	-9	-0.01	-0.02	-22	9.9	110	-320

305d Laktasies

	OA	M	B	P	B%	P%	MI	BI	PI
1	2/11	7474*	265*	234*	3.55	3.13			
2	4/2	7408	265	239	3.58	3.23	107	99	103
3	5/4	7532	297	246	3.94	3.27	109	109	103
4	6/10	8557	348	271	4.07	3.17	112	113	105
5	7/9	4387*	192*	153*	4.38	3.49	62	66	63

Leeflydsproduksie
Lin klas

38025 kg 5 lakt. 444 TKP

Opmerkings

* Laktasielengte minder as 305 dae

** Geprojekteerde waarde indien laktasie lengte < 305 dae

Eksterne bron

LOT 12 & 13

Embrio pakkette x 4

BLACKADDAR M M PATRICK (0027674340)(AI) (N) SP

Geboorte01/12/1988 ID: HRX48X INT/INB: 5.22%

Teeltwaardes (02-AUG-15) 90

M	B	P	B%	P%	SCS	ICP	FHL	LMI
492	25	22	0.08	0.07	-16	21.1	78	683

MARGOT LOTTIE (0044322394)(AI) SP

Geboorte03/07/1990 ID: 768687 INT/INB:

Teeltwaardes ()

M	B	P	B%	P%	SCS	ICP	FHL	LMI

305d Laktasies

	OA	M	B	P	B%	P%	MI	BI	PI

Leeflydsproduksie
Lin klas

kg lakt. TKP

BONNIE BRAE HELIGO (0024385452)(AI) (N) SP

Geboorte01/10/1985 ID: 724153I INT/INB: 1.78%

Teeltwaardes (02-AUG-15) 97

M	B	P	B%	P%	SCS	ICP	FHL	LMI
337	11	-2	-0.03	-0.19	-34	6	125	913

RAIGMORE JAPONICA 48TH (0036844595)(AI) (*) SP

Geboorte19/05/1996 ID: AYRFHE S 0013 INT/INB: .71%

Teeltwaardes (02-AUG-15) 47

M	B	P	B%	P%	SCS	ICP	FHL	LMI
-960	-23	-17	0.23	0.25	-10	-4.6	98	-1090

305d Laktasies

	OA	M	B	P	B%	P%	MI	BI	PI
1	2/7	*	*	*	4.11	3.31	89	94	89
2	4/4	5578*	230*	201*	4.12	3.60	94	100	102
3	5/7	5145*	219*	178*	4.26	3.46			

Leeflydsproduksie
Lin klas

12473 kg 3 lakt. 543 TKP

M - MACE N - NIE AMPTELIK
P - OUER GEMIDDELD * - AMPTELIK



WORLD WIDE SIRES, LTD.
YOUR FOUNDATION...YOUR FUTURE

7AY00086 PALMYRA RAVEN BILLICK
USA 00065003032

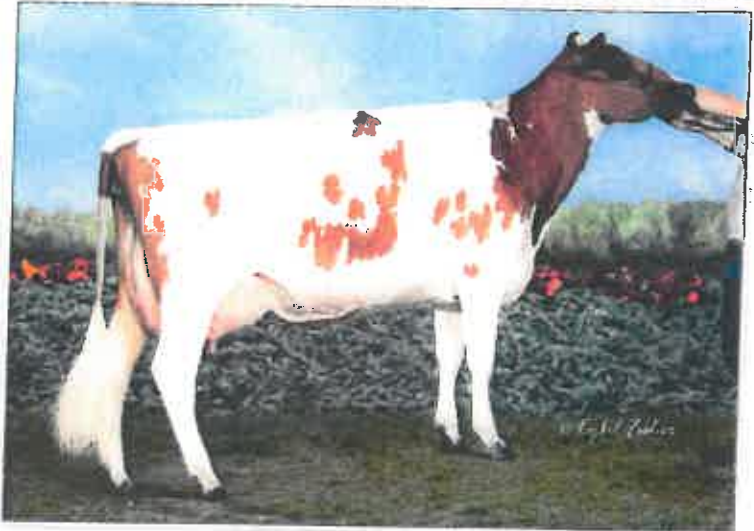
RAVEN X PARDNER X TRI-STAR

Lot 12

BILLICK

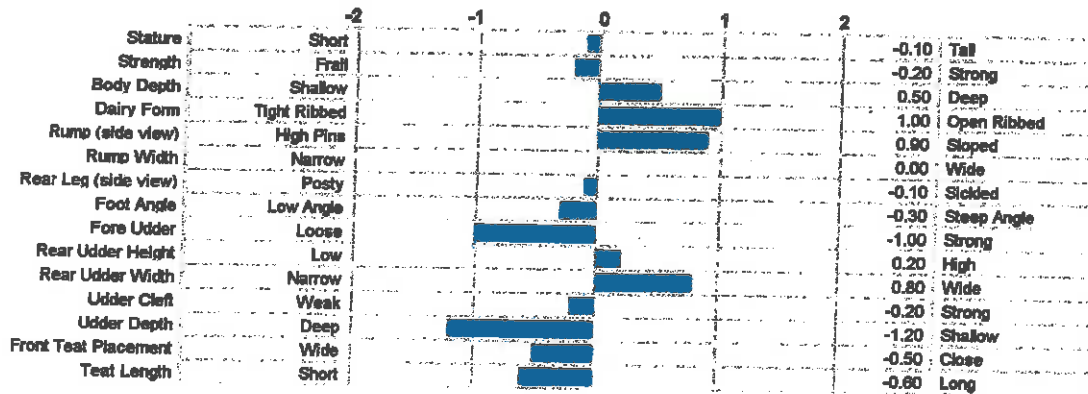


Scapeland Billick Misty



G-Force Billick Diamond

Production		Type	Management Traits		
PTI	367	PTA Type	-0.30	Productive Life	0.5
NMS	-57	Type Reliability %	86	SCS	2.94
PTA Milk (lbs)	524	Dtrs / Herds	59/39	DPR / Rel.%	-1.7/74
PTA Protein (lbs)	-1	Sire Fertility		HCR / Rel.%	0.50/49
PTA Protein (%)	-0.09	SCR / Rel %	NA	CCR / Rel.%	-1.30/74
PTA Fat (lbs)	-11				
PTA Fat (%)	-0.16				
Production Reliability %	92				
Dtrs / Herds	147/87				



Information for August 2015, provided by the following:
Production: USDA-CDCB-Genomic, Type: USDA-CDCB/ABA Genomic Daughter Calving Ease: IB/NACE
Qualifies for export to the E.U.



WORLD WIDE SIRES, LTD.
YOUR FOUNDATION...YOUR FUTURE

7AY00084 PALMYRA TRI-STAR BURDETTE
USA 000100419568
TRI-STAR X RENO X COMET

Lot 13 BURDETTE



genetic **SELECT** **OPTIFEED**



Melody Lane Burdette Salley

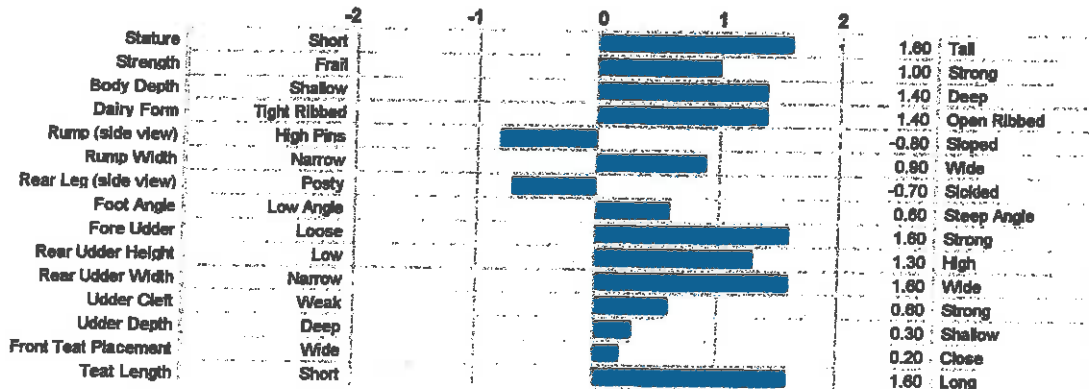


Sunny Acres TSB Silk



Hardy Farm Burdette Majestic

Production	Type	Management Traits
PTI	496	PTA Type 1.80
NMS	224	Productive Life 1.4
PTA Milk (lbs)	429	Type Reliability % 97
PTA Protein (lbs)	18	SCS 2.80
PTA Protein (%)	0.02	Dtrs / Herds 767/297
PTA Fat (lbs)	14	DPR / Rel.% 0.8/91
PTA Fat (%)	-0.01	HCR / Rel.% 0.60/84
Production Reliability %	98	CCR / Rel.% 2.00/89
Dtrs / Herds	2189/828	



Information for August 2015, provided by the following:
Production: IB/MACE - USA, Type: USDA-CDCR/ABA Genomic Daughter Calving Ease: IB/MACE
Qualifies for export to the E.U.



WORLD WIDE SIRES, LTD.
YOUR FOUNDATION...YOUR FUTURE

614AY00031 PALMYRA CALIMERO BLACKJACK
USA 000069261843
CALIMERO X TRI-STAR X RENO

BLACKJACK*TF



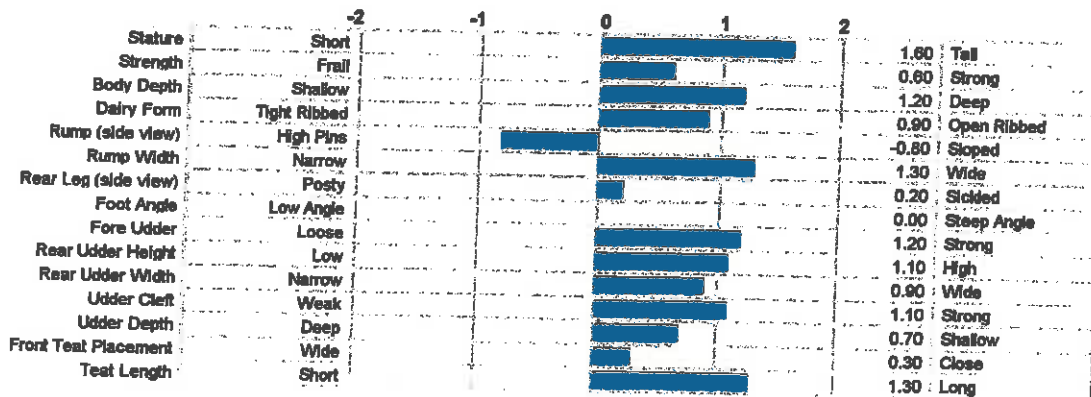
Palmyra Calimero Blackjack



DAM Palmyra Tri Star Brooke

LOT 14 (LOT 5)

Production		Type	Management Traits		
PTI	452	PTA Type	0.90	Productive Life	-0.1
NMS	86	Type Reliability %	47	SCS	3.00
PTA Milk (lbs)	466	Dtrs / Herds	1/1	DPR / Rel.%	-0.6/40
PTA Protein (lbs)	13	Sire Fertility		HCR / Rel.%	1.10/37
PTA Protein (%)	0.00	SCR / Rel %	0.7/54	CCR / Rel.%	0.30/39
PTA Fat (lbs)	8				
PTA Fat (%)	-0.06				
Production Reliability %	46				
Dtrs / Herds	/				



Information for August 2015, provided by the following:
Production: USDA-CDCB-Genomic, Type: USDA-CDCB/ABA Genomic Daughter Calving Ease: IB/WACE